

dne **22. 4. 2026** od **7:45** do **15:00** hodin

Plánovaná odstávka zahrnuje tyto lokality:**Loučka (okres Vsetín)**část obce **Lázy**

č. p. 1-19, 21-40, 42, 43, 44, 46, 47, 48, 49

č. ev. 1

část obce **Loučka**

č. p. 1, 11, 21, 26, 28, 30, 31, 32, 34, 35, 36, 37, 42, 44, 47-52, 54, 63, 64, 67, 71, 81, 94, 98, 100, 102, 105, 108, 111, 117, 118, 122-126, 129, 131, 139, 141, 145, 146, 152, 153, 155, 156, 157, 158, 161, 162, 167, 168, 174, 178, 184, 185, 186, 187, 189, 190, 193, 194, 196, 199, 200, 204, 206, 209, 212, 213, 215, 216, 217, 219, 221, 223, 231, 235, 243, 245, 258

kat. území **Lázy u Valašského Meziříčí** (kód **679445**): parcelní č. 31/4, 211/2, 381kat. území **Loučka u Valašského Meziříčí** (kód **687022**): parcelní č. 329, 769/1**Podolí (okres Vsetín)**

č. p. 1-19, 21, 22, 23, 24, 26, 28-36, 38-74, 76-97, 99, 102, 103, 104, 107, 109, 114, 116

č. ev. 1, 2

kat. území **Podolí u Valašského Meziříčí** (kód **724335**): parcelní č. 129, 537, 540/1, 540/3, 550, 554, 557, 582, 583, 665/3, 665/4, 665/20, 665/44, 887/1, 890/1, 1036/4, 1057/1, 1057/18, 1060/1, 1060/2, 1061**Rajnochovice (okres Kroměříž)**

č. p. 8, 25, 417

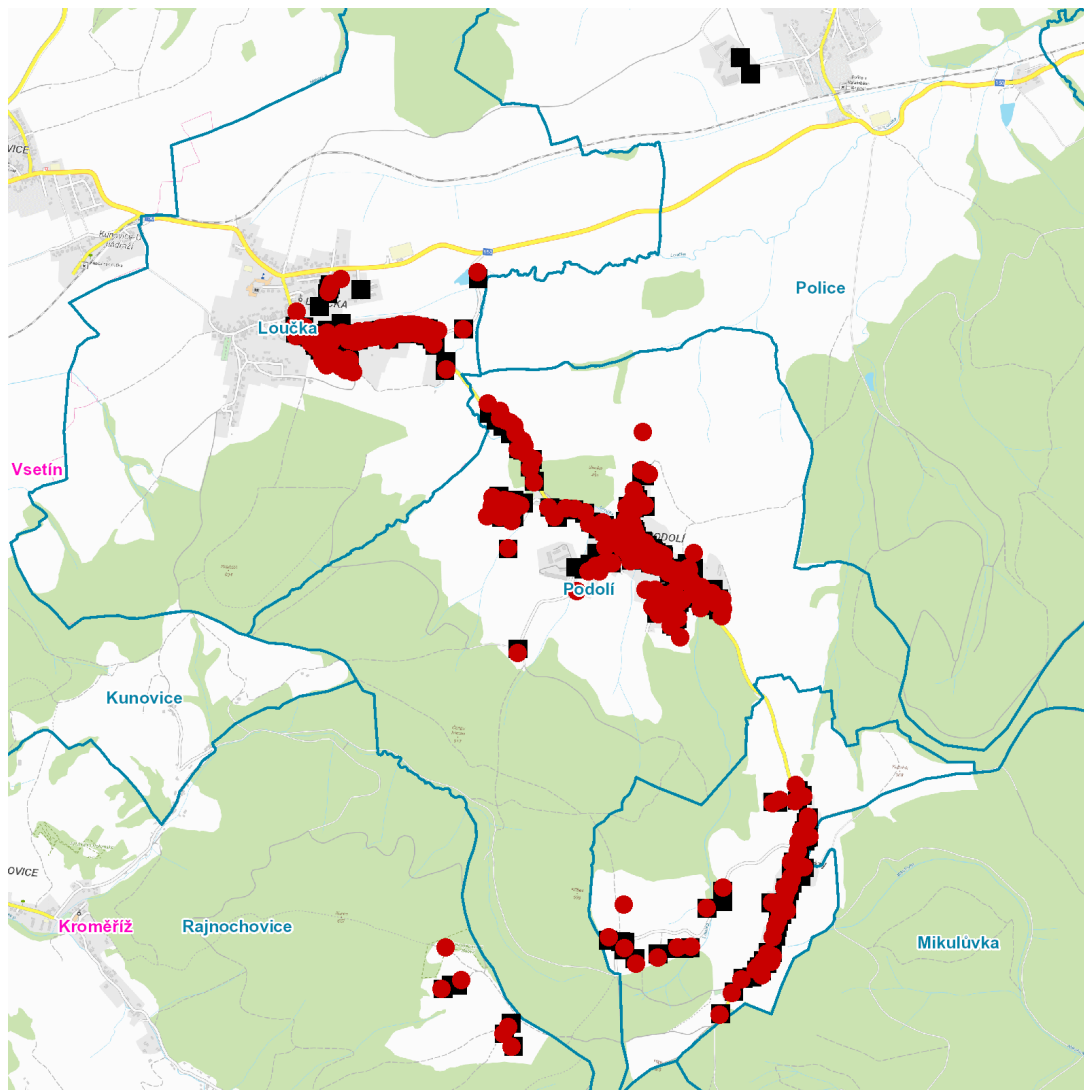
č. ev. 267, 406, 587

UPOZORNĚNÍ

Dotčené zařízení distribuční soustavy je nutné i v době odstávky považovat za zařízení pod napětím, a proto vás žádáme o dodržení všech zásad bezpečnosti a provedení opatření potřebných k zamezení případných škod na zdraví a majetku. | Provozovatelé výroben elektřiny jsou povinni zajistit přerušení dodávky elektřiny z výroby do vypnutého úseku distribuční soustavy.

NEJDE VÁM ELEKTŘINA...

TIP: Registrujte se zdarma na www.cezdistribuce.cz/sluzba a informace o odstávkách elektřiny budete dostávat e-mailem nebo SMS. U poruch zasíláme SMS s předpokládanou dobou obnovení dodávek. | Aktuální stav dodávek elektřiny na konkrétní adrese zjistíte snadno, rychle a bez registrace na portále **Bez Štávy** (www.bezstavy.cz).

dne 22. 4. 2026 od 7:45 do 15:00 hodin**Orientační mapový podklad odstávkou dotčených lokalit****VYSVĚTLIVKY**

- – adresy dotčené odstávkou elektřiny
- – místa připojení k elektrické síti dotčená odstávkou

INFORMACE ZASLÁNA

IDDS: z2ibcxb (Obec Loučka)

IDDS: zijard5 (Obec Podolí)

IDDS: gx5bbtq (Obec Rajnochovice)